

Gripple VIT-S არის სწრაფი და მარტივი გზა დატვირთული მავთულების სამართავად. VIT-S მუშაობს როგორც მეტალის, ასევე ხის საყრდენ ბოძებთან და ანაცვლებს რთულსა და არასაიმედო ჯაჭვებს.

## მახასიათებლები / ბენეფიტები

- მოუხერხებელი ჯაჭვების საუკეთესო ალტერნატივა
- კულტურის ნაყოფით დატვირთული მავთულების საუკეთესო სამართავი, როგორც მეტალის, ასევე ხის საყრდენი ბოძებისათვის
- მავთულს აქვს შესაძლებლობა დამოუკიდებლად იმოძრაოს სეზონის განმავლობაში
- გასხვლის პერიოდში მარტივად ხდება მავთულების მოხსნა
- დაჭიმვა შესაძლებელია ხელითაც
- რეგულირებადია და არ იბლოკება თვითნებურად



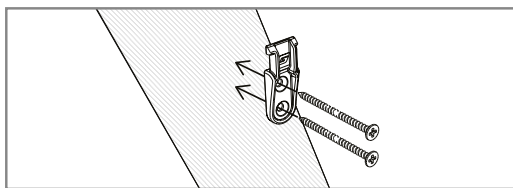
## სპეციფიკაცია

პროდუქტი	ბოძის ტიპი	მავთულის სისქე	მაქსიმალური დატვირთვა
VIT-S	მეტალი	1,40 მმ - 2,60 მმ	400 კგ
VIT-S Kit	ხე და მეტალი		

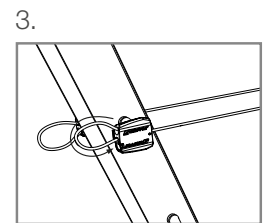
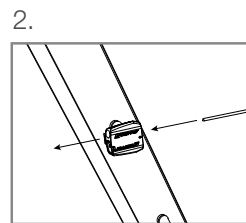
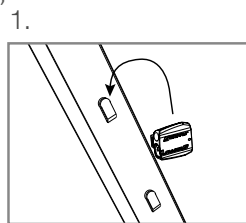
VIT-S-ის კომპლექტის შექმნის დროს, რომელშიც შედის ინდივიდუალურად დამზადებული კაუჭი, პროდუქტი შესაძლებელია განთავსდეს პირდაპირ მეტალის საყრდენ ბოძებზე ან ხისა და მეტალის ბოძებზე.

## ინსტალაცია

VIT-S კომპლექტის ინსტალაცია ხისა და მეტალის ბოძებზე; თავდაპირველად დაამაგრეთ VIT-S კავი.



გამოიყენეთ 4მმ  $\phi$  ქანჭიკები.



## რჩევები

- დაამონტაჟეთ დამატებითი VIT-S კავები ბოძის ზემოთ და ქვემოთ პოზიციონირების დასაშვებად
- ინსტალაციის ვიდეო ინსტრუქციებისთვის ეწვიეთ ჩვენს არხს YouTube-ზე - GrippleTV UK

