



## ფერომონიან მისატყუარაზე დაფუძნებული მონიტორინგი

მოიცავს დელტა ხაფანგს და ფერომონის მისატყუარას დისპენსერს, ჰომიდვრის მენაღმე ჩრჩილის ზრდასრული მავნებლების დასაჭერად

### Ⓜ ჰომიდვრის მენაღმე ჩრჩილი (*Tuta Absoluta*)

**აზიანებს** - ძირითადად ჰომიდვრს, გვხვდება ასევე სს კულტურებსა და ველურ მცენარეებში - ძალყურძენასებრი (მაგ. კარტოფილი, ბადრიჯანი) და სხვა ოჯახის მცენარეები

**მავნებლის განვითარების სტადია:** მუხლუხო

**სამიზნე სტადია:** ზრდასრული (მამრ.ჩრჩილი)

**გამოჩენა:** ფრენის პერიოდი ღია გრუნტში გრძელდება მარტიდან ოქტომბრამდე; დახურულ გრუნტში მთელი წელი

**თაობების რაოდენობა:** 12-მდე წელიწადში; 1 ზრდასრულ მდედრს შეუძლია 260-მდე კვერცხის დადება

**მავნებლის მახასიათებლები:**

ზრდასრული: 5-7მმ. სიგრძის; ქრელი რუხი/ყავისფერი.

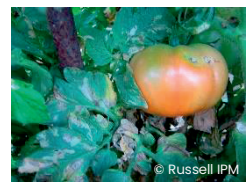
მატილი: 8მმ. სიგრძის; გამოჩეკისას მოთეთრო (L1), შემდეგ მომწვანოდან ღია ვარდისფერში გადადის (L2-L4).

**დაზიანების ამოცნობა:**

ტოვებს ჩაღრმავებულ ადგილებს ფოთლებზე, ღეროებსა და ნაყოფზე. დაზიანებულ ადგილებზე შესაძლოა, განვითარდეს ნეკროზი.



ზრდასრული *T. absoluta*

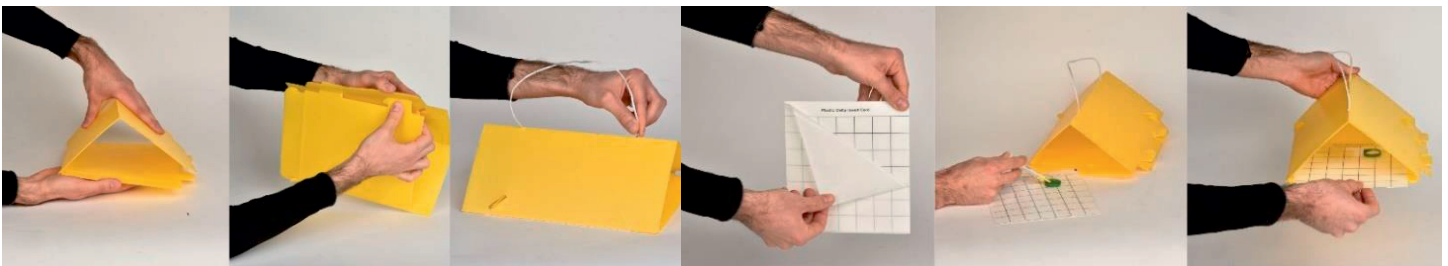


დაზიანება ფოთლებსა და ნაყოფზე

### Ⓜ გამოყენების წესი

**გამოყენება:** ტუტა პრო ქეფს შპრიცი + დელტა ხაფანგი

**ხაფანგის მოწყობა:** ნებოვან ფურცელს მოაცილეთ დამცავი ფირი. ფურცლის შუაში დაანებეთ "ჭიქა". შპრიცის შიგთავსი ჩაცალეთ ჭიქაში დგუშის მარტივი დაწოლით (წვეროს მოჭრას არ საჭიროებს). განათავსეთ ნებოვანი ფურცელი ხაფანგში. ჩრჩილები მიიზიდებიან ფერომონით, შევლენ და გაეხეებიან ხაფანგში.



მწარმოებელი:

M2i Group - 112, Bureau de la Colline 92213 Saint Cloud cedex RCS Nanterre 801069428  
contact@m2i-group.fr - www.m2i-lifesciences.com - N° Certiphyto : 9200007

წარმომადგენლობა საქართველოში:

0190 თბილისი, კახეთის გზატკეცილი, #155 | ოფისი: 2 47 30 03 / 05 | აგროკონსულტაცია: 032 2500 900  
info@noblex.ge | fb.com/Agrosphere.ge  
www.agrosphere.ge

# Tuta Pro Caps®

## ტუტა პრო ქეფს



### ტუტა პრო ქეფს მახასიათებლები

პროდუქტის ტიპი	ფერომონი - მისაზიდი დისპენსერი
შეფუთვა	პოლიპროპილენის შპრიცი
გამოყენება	გამოვლენა/მონიტორინგი
მოქმედი ნივთიერება	(E, Z, Z)-3,8,11-ტეტრადეკატრიენილ აცეტატი; (E, Z)-3,8-ტეტრადეკადიენ-1-ილ აცეტატი
მოცულობა	0,5 მლ.
მოქმედების პერიოდი	3 თვე
გავრცელების რადიუსი	მავნებელს დაახლოებით 7 მ-ის რადიუსზე იზიდავს.

\*30°C საშუალო ტემპურატურის პირობებში, ძლიერი ქარის გარეშე

### მონიტორინგის რეგულირება

**აღმოჩენის პერიოდი:** ღია გრუნტში - მარტიდან ოქტომბრის ჩათვლით; დახურულ გრუნტში - მთელი წლის განმავლობაში (მორაგეთ და განაახლეთ ფერომონის დისპენსერი გავრცელების რეკომენდებული დროის მიხედვით)



**ხაფანგის განთავსების ადგილი:** დაკიდეთ მცენარის ძირიდან 1 მეტრის სიმაღლეზე.

\* დროის პერიოდი უნდა დაზუსტდეს ქვეყნის მიხედვით

### რეკომენდებული რაოდენობა

**მონიტორინგისთვის:** 2-5 ხაფანგი/ჰა ღია გრუნტში; 1 ხაფანგი/ჰა <2500მ<sup>2</sup> სათბურში; 2-4 ხაფანგი/ჰა >2500მ<sup>2</sup> სათბურში.

## III გამოვლენა: ფერომონით მონიტორინგი

ფერომონი მწერების მიერ ნაწარმოები ნივთიერებაა, რომელიც, ერთი სახეობის მწერებს შორის, მუშაობს როგორც სიგნალი. სხვადასხვა ტიპის ფერომონები არსებობს: სასიგნალო, სქესობრივი, ასოციაციური... სქესობრივი ფერომონებით მონიტორინგი ეფუძნება ხაფანგში მოთავსებულ სატყუარას, რომელიც მსგავსია მდედრობითის მიერ წარმოქმნილი ნივთიერების. სატყუარა იზიდავს მამრებს, რომლებიც ხაფანგში ებმებიან. ეს შესაძლებელს ხდის აღმოვარჩნით მავნებლის გამოსვლა და დავაკვირდეთ გავრცელების დონეს. მონიტორინგი გვეხმარება გადაწყვეტილების მიღებაში (რომ დავინწყით სამკურნალო მოქმედებები) და/ან გავზომოთ ჩატარებული ნაშრომის ეფექტიანობა.

## III უპირატესობები

ეს მეთოდი ეფექტიანია, **სელექციურია და უვნებელია ფლორა-ფაუნისთვის, მომხმარებლისა და მაცხოვრებელთათვის.** არ წარმოქმნის ნაშთებს და არ იწვევს რეზისტენტობას. დაშვებულია **ორგანულ მეურნეობებში** გამოსაყენებლად.

**III რეკომენდაციები/უსაფრთხოება**

მოარიდეთ ბავშვებს. მოარიდეთ შინაურ ცხოველებს. შეინახეთ საკვებისა და სასმელისგან მოშორებით. შეინახეთ ორიგინალი შეფუთვით. გამოყენებისას დაიცავით მოხმარების სახელმძღვანელოში მითითებული დოზირება, პირობები, გამოყენების ინსტრუქცია და უსაფრთხოების წესები. არ გაყინოთ. გამოყენებისას არ მიიღოთ სასმელი და საკვები, არ მოწიოთ. გამოყენების შემდეგ დაიბანეთ ხელები. ცარიელი და სუფთა შეფუთვა გადაადგეთ საყოფაცხოვრებო ნარჩენებთან ერთად.

**III პირველადი დახმარება**

თვალთან კონტაქტისას, რამდენიმე წუთის განმავლობაში, ამოირეცხეთ წყლით. კანთან კონტაქტისას, დიდი ხნის განმავლობაში დაიბანეთ წყლით. გადაყლაპვისას, არ გამოიწვიოთ ღებინება, გამოირეცხეთ პირი და მიაკითხეთ ექიმს. სისუსტის შემთხვევაში, მიაკითხეთ ექიმს და აჩვენეთ პრეპარატის ეტიკეტი.

მწარმოებელი:  
M2i Group - 112, Bureau de la Colline 92213 Saint Cloud cedex RCS Nanterre 801069428  
contact@m2i-group.fr – www.m2i-lifesciences.com – N° Certiphyto : 9200007

წარმომადგენლობა საქართველოში:  
0190 თბილისი, კახეთის გზატკეცილი. #155 | ოფისი: 2 47 30 03 / 05 | აგროკონსულტაცია: 032 2500 900  
info@noblex.ge | fb.com/Agrosphere.ge  
www.agrosphere.ge